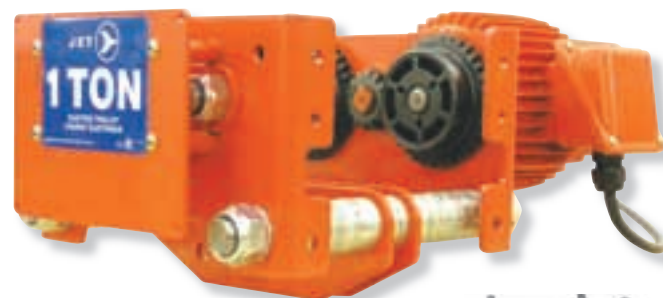


# CHARIOTS ÉLECTRIQUES

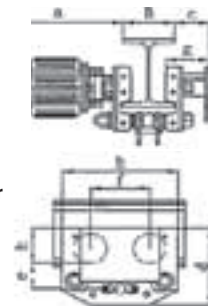
**NOUVEAU**

## SÉRIE JET JMT - USAGE INTENSIF CHARIOTS MOTORISÉS

- 3 phases, modèles de 230 et 575 V avec capacités de 1 et 2 tonnes
- Plaques latérales en acier robuste
- Boulons de suspension doubles procurant une sécurité accrue
- Convient aux poutres en I de 8 po
- Rallonge de conversion pour poutres en I de 12 po
- Conception anti-chute permettant de retenir la charge sur la poutre dans le cas d'une défaillance de la roue
- Pare-chocs complet protègent les roues dans le cas d'un contact entre des chariots sur la même poutre
- La protection thermique de classe F permet un cycle de service intermittent exceptionnel de 60 %
- Utilisation ponctuelle continue de 60 minutes
- Moteur et composants électriques scellés et conformes à la norme IP55 de protection contre l'eau et la poussière
- Approuvé par la CSA
- Conforme aux normes A.N.S.I. B30.11
- La boîte de boutons pendante peut être utilisée pour le palan et le chariot
- Boîte pendante de cinq boutons scellée de 48 V conforme à la norme IP65 de protection contre l'eau et la poussière et comprenant des boutons pour lever et abaisser la charge, la déplacer vers la gauche ou la droite, ainsi qu'un bouton d'arrêt d'urgence
- La prise de câblage prévient les branchements incorrects
- Peut être monté avec des tenons ou des crochets sur les palans électriques de série JET JECH



**MISE EN GARDE :** les chariots de série JMT sont conçus pour être utilisés **UNIQUEMENT** avec les palans de série JECH. Cette limitation comprend les palans JET d'autres séries. Toute utilisation de ces chariots avec un palan de série AUTRE que JECH peut entraîner des dommages à l'un ou l'autre des appareils et annule la garantie.



N° DU PRODUIT	N° DU MODÈLE	Charge Nominale (Tonne)	Herz (Hz)	Tension (T)	Largeur de bride (po)	Bride d'extension (in)	Vitesse du trajet (pieds/min)	Dégage en hauteur (po)	Min, rayon de Courbe (po)	Poids Net (lb)
120722	JMT-1002	1	60	230	2 - 8	11-1/2	40	2-3/4	49	68
120772	JMT-1005	1	60	575	2 - 8	11-1/2	40	2-3/4	49	68
120724	JMT-2002	2	60	230	3-1/2 - 8	11	40	2-3/4	49	73
120774	JMT-2005	2	60	575	3-1/2 - 8	11	40	2-3/4	49	73

N° DU MODÈLE	a (in)	b	B	c	d	e	f	g	h
JMT-100X	12-13/32	11-7/64	2 - 8 *	tba	8-1/4	2-3/4	5-11/16	9-3/8	3-3/4
JMT-200X	12-13/32	11-11/32	3-1/2 - 8 *	tba	8-1/4	2-3/4	5-11/16	9-3/8	3-3/4



### Crochet de suspension avec loquet de série

Un oeillet de suspension est aussi offert en option pour réduire la hauteur libre

## COLLECTEURS DE CHAÎNE

N° DU PRODUIT	Levée Max. - 1 Tonne	Levée Max. - 2 Tonnes
107440	20'	—
107441	50'	25'
107442	80'	40'
107443	115'	57'



## OEILLETS DE SUSPENSION

- Réduit la hauteur libre lorsqu'ils sont utilisés avec un chariot manuel

N° DU PRODUIT	Capacité	Conforme à
107446	1 Ton	JECH-100X
107447	2 Ton	JECH-200X



## CHAÎNE DE CHARGE EN VRAC

- Galvanisée pour procurer une résistance accrue contre la corrosion.

N° DU PRODUIT	Type	Conforme à
105360	7.1mm	Palans de série JECH seulement



## COMMANDES PENDANTES

- La boîte à boutons pendante robuste Telemecanique® comprend
- Boutons de démarrage et d'arrêt d'urgence scellés conformément aux normes de protection de l'environnement IP65

N° DU PRODUIT	Type	Conforme à
107493	3 Boutons	JECH palans
120796	5 Boutons	JMT chariots



## ARBRE DE CONVERSION DE CHARIOT

- Permet d'utiliser un chariot standard avec une poutre en I de 12 po.
- Permet de garder les rondelles d'espacement du chariot standard

N° DU PRODUIT	Capacité	Largeur étendue de la bride	Conforme à
120742	1 Ton	11-1/2"	JMT-100X
120747	2 Ton	11"	JMT-200X

