

NÉCESSAIRE D'EXTENSION POUR CHARIOTS

- Converti les chariots pour être utilisés sur des poutres avec des semelles d'une largeur de 8" à 12"
- Inclus l'arbre de suspension, les rondelles, les écrous crénelés et les goupilles fendues
- Convient aux chariots de série SBT et SGT



PROD. NO.	MOD. NO.	Description
124202	JTES-0512	1/2 ton chariots
124203	JTES-1012	1 ton chariots
124204	JTES-1512	1.5 ton chariots
124205	JTES-2012	2 ton chariots
124206	JTES-3012	3 ton chariots
124207	JTES-5012	5 ton chariots
123208	JTES-10012	10 ton chariots

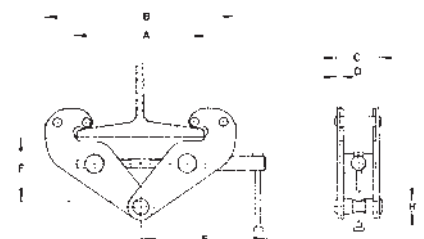


La vis de blocage empêche le desserrage accidentel des mâchoires de bride
Vérifiez et comparez!

GRAPPINS À POUTRES

- Capacité de une à cinq tonnes
- Design de mâchoire permettant une meilleure distribution du poids réduisant ainsi la tension exercée sur le rebord des brides
- La poignée filetée facilite l'installation et la maniabilité
- S'ajuste de façon sécuritaire de façon à s'adapter à une grande variété de largeurs de brides et de poutres
- Tige de suspension intégrée minimisant la hauteur hors-tout
- Longueur équilibrée des brides favorisant une meilleure stabilité
- Mécanisme de verrouillage spécial garantissant la solidité de l'unité et une sécurité accrue
- Conforme aux normes de B30.11 de l'ANSI

N° DU PRODUIT	N° DU MODÈLE	Charge nominale (Tonne)	Charge nominale (lb)	Épaisseur de prise	Poids net (lb)	Poids en Expédié. (lb)
120603	JBC-1	1	2,000	2.95" - 9.05"	11	12
120605	JBC-2	2	4,000	2.95" - 9.05"	12	14
120606	JBC-3	3	6,000	3.35" - 12.6"	26	27
120607	JBC-5	5	10,000	3.5" - 12.6"	34	35

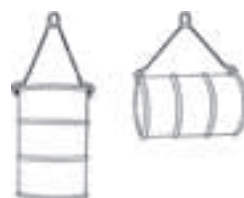


N° DU PRODUIT	N° DU MODÈLE	Max. A	Min. B	Max. B	C	D	E	Max. F	Min. F	Min. G	H
120603	JBC-1	9.65"	7.48"	14.17"	2.76"	0.20"	8.46"	5.31"	3.07"	1.10"	.80"
120605	JBC-2	9.65"	7.48"	14.17"	2.91"	0.28"	8.46"	5.31"	3.07"	1.10"	.80"
120606	JBC-3	11.22"	9.84"	17.52"	4.65"	0.31"	10.24"	6.30"	4.33"	2.17"	.87"
120607	JBC-5	12.60"	10.43"	19.09"	5.51"	0.39"	0.63"	6.50"	4.92"	2.05"	1.10"

GRAPPIN POUR FÛTS

SOULEVEUR DE FÛTS DE SÉRIE SUMO

- Conçu pour soulever les tambours avec ou sans couvercle
- La serre saisit le rebord du tambour pour le soulever
- Compact et léger
- Fabrication tout en acier
- Chaîne en alliage galvanisée de 6 mm - calibre 80
- Facteur de sécurité 6 : 1



N° DU PRODUIT	N° DU MODÈLE	Capacité	Poids net (lb)
109392	SDL-100	1 tonne	6